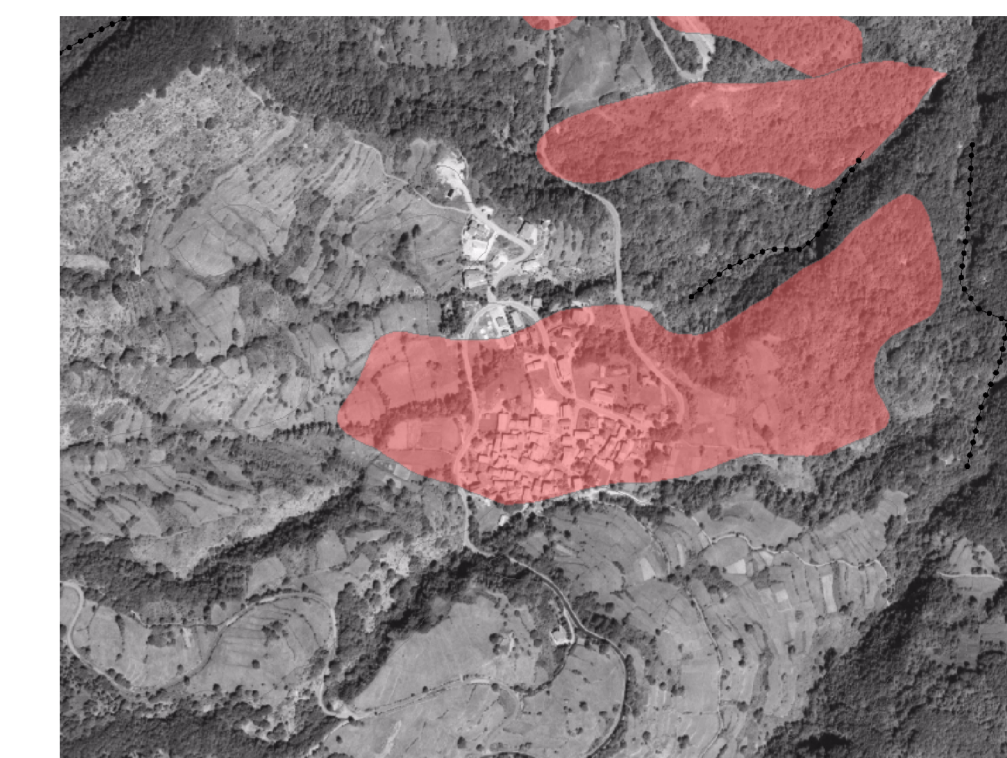




**Piano Regolatore Generale**

Adeguamento al Piano per l'Assetto Idrogeologico



**TAV. D 1.2**

**CARTA DEL DISSESTO COMUNALE**

Adottato con Atto di C.C. n. 11 del 03/03/2007  
 Controdedito secondo i contenuti delle Osservazioni della Provincia di Piacenza  
 Approvato con Atto di C.C. n. del

Scala 1:10.000

20 novembre 2007

Il Sindaco

L'Ass. Urbanistica

Il Segretario

Dott. Paolo Manciozzi Studio Geologico

Via D. Vitali, 32 - 29100 Piacenza - Tel/Fax: 0523/45257 - Cell: 335814727  
 e-mail: paolomanciozzi@tin.it - C.F. 047234672365584 - P.Iva: 01175620336  
 Collaboratore: Dott. Geol. Raffaele Marchi

**LEGENDA**

**CARTA DEL DISSESTO COMUNALE**  
 (redatta sulla base della Carta del Dissesto della Regione Emilia Romagna,  
 aggiornamento approvato con D.G.R. n. )

- AES - Sistema Emiliano-Romagnolo Superiore
  - AES2 - Substema di Maialico
  - AES3 - Substema di Agazzano
  - AES7 - Substema di Villa Verucchio
  - AES7a - Unità di Niviano
  - AES7b - Unità di Vignola
  - AES8 - Substema di Ravenna
  - AES8a - Unità di Modena
  - a1 - Deposito di frana attiva
  - a1-1 - Deposito di frana per crollo e/o ribaltamento attivo
  - a2 - Deposito di frana quiescente
  - a2-2 - Deposito di frana per scivolamento quiescente
  - a3 - Deposito di versante s.l.
  - a4 - Deposito eluvio-colluviale
  - a6 - Detrito di falda
  - b1 - Deposito alluvionale in evoluzione
  - b1a - Deposito alluvionale in evoluzione fissato da vegetazione
  - c3 - Deposito morenico scheletrico sparso
  - d1 - Deposito eolico
  - f1 - Deposito palustre
  - h - Deposito antropico
  - h3 - Cava
  - i1 - Conoidi torrenziali in evoluzione
  - i2 - Conoidi torrenziali inattivi
  - tr - Travertini
- bn - Depositi fluviali

**AREE A RISCHIO IDROGEOLOGICO MOLTO ELEVATO "PS 267"**  
 Piano Stralcio per le Aree a Rischio Idrogeologico Molto Elevato  
 dell'Autorità di Bacino del Fiume Po (approvato con D.P.C.M. )

- Zona 1 (art. 49 NTA del P.A.I.)
- Zona 2 (art. 49 NTA del P.A.I.)

**INVENTARIO DEL DISSESTO**  
 Piano per l'Assetto Idrogeologico dell'Autorità di Bacino del Fiume Po

- Aree a pericolosità molto elevata per esondazioni e dissesti orfologici di carattere torrenziale (Ee) - perimetrata (art.9 NTA PAI)
- Aree a pericolosità molto elevata per esondazioni e dissesti morfologici di carattere torrenziale (Ee) - non perimetrata (art.9 NTA PAI)

confine amministrativo

