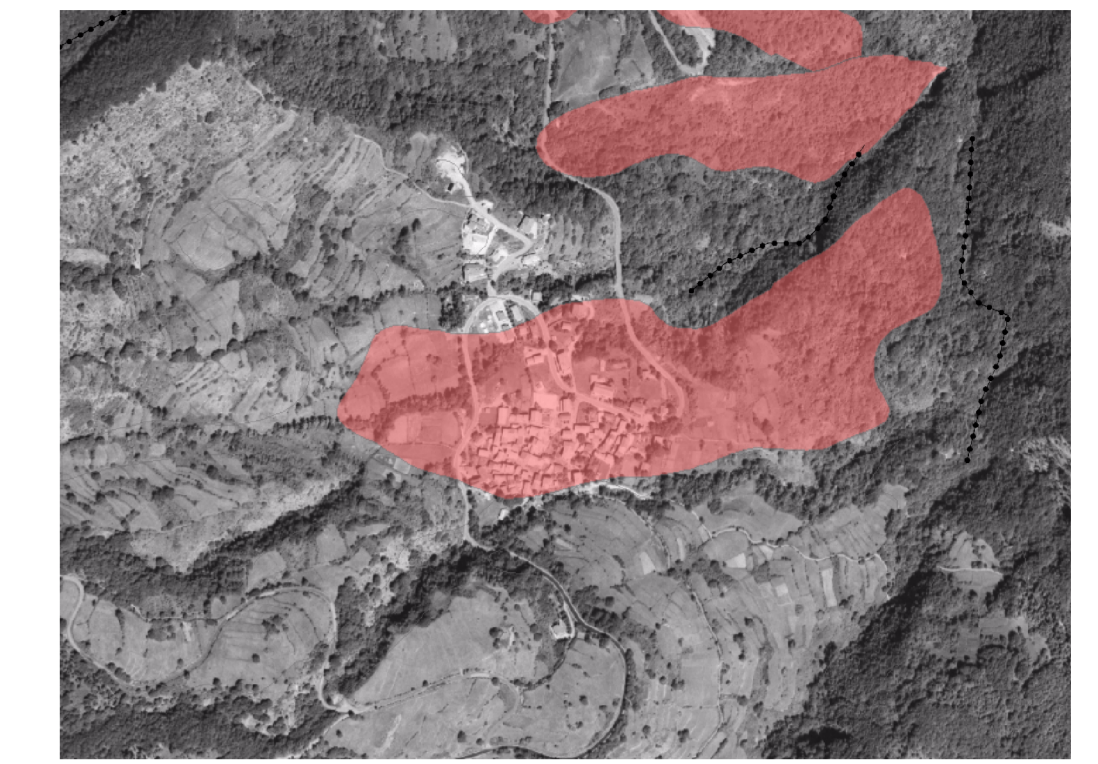




Piano Regolatore Generale

Adeguamento al Piano per l'Assetto Idrogeologico



TAV. D 1.1

CARTA DEL DISSESTO COMUNALE

Adottato con Atto di C.C. n. 11 del 03/03/2007

Controdedito secondo i contenuti delle Osservazioni della Provincia di Piacenza

Approvato con Atto di C.C. n. del

Scala 1:10.000

20 novembre 2007

Il Sindaco

L'Ass. Urbanistica

Il Segretario

Dott. Paolo Mancinoppi Studio Geologico

Via D. Vitali, 32 - 29100 Piacenza - Tel/Fax: 0523/452257 - Cell: 3358147227
 e-mail: paolomancinoppi@tin.it - C.F. 04073440723 - P.Iva: 01175020336

Collaboratore: Dott. Geol. Raffaele Marchi

LEGENDA

CARTA DEL DISSESTO COMUNALE
 (redatta sulla base della Carta del Dissesto della Regione Emilia Romagna,
 aggiornamento approvato con D.G.R. n.)

- AES - Sistema Emiliano-Romagnolo Superiore
 - AES2 - Subistema di Maiatico
 - AES3 - Subistema di Agazzano
 - AES7 - Subistema di Villa Verucchio
 - AES7a - Unità di Niviano
 - AES7b - Unità di Vignola
 - AES8 - Subistema di Ravenna
 - AES8a - Unità di Modena
 - a1 - Deposito di frana attiva
 - a1-1 - Deposito di frana per crollo e/o ribaltamento attivo
 - a2 - Deposito di frana quiescente
 - a2-2 - Deposito di frana per scivolamento quiescente
 - a3 - Deposito di versante s.l.
 - a4 - Deposito eluvio-colluviale
 - a6 - Detrito di falda
 - b1 - Deposito alluvionale in evoluzione
 - b1a - Deposito alluvionale in evoluzione fissato da vegetazione
 - c3 - Deposito morenico scheletrico sparso
 - d1 - Deposito eolico
 - f1 - Deposito palustre
 - h - Deposito antropico
 - h3 - Cava
 - i1 - Conoide torrenzia in evoluzione
 - i2 - Conoide torrenzia inattiva
 - tr - Travertini
- bn - Depositi fluviali

AREE A RISCHIO IDROGEOLOGICO MOLTO ELEVATO "PS 267"
 Piano Stralcio per le Aree a Rischio Idrogeologico Molto Elevato
 dell'Autorità di Bacino del Fiume Po (approvato con D.P.C.M.)

- Zona 1 (artt. 49 NTA del P.A.I.)
- Zona 2 (artt. 49 NTA del P.A.I.)

INVENTARIO DEL DISSESTO
 Piano per l'Assetto Idrogeologico dell'Autorità di Bacino del Fiume Po

- Aree a pericolosità molto elevata per esondazioni e dissesti orfologici di carattere torrenziologico (Ee) - perimetrata (art.9 NTA PAI)
- Aree a pericolosità molto elevata per esondazioni e dissesti morfologici di carattere torrenziologico (Ee) - non perimetrata (art.9 NTA PAI)

confine amministrativo

